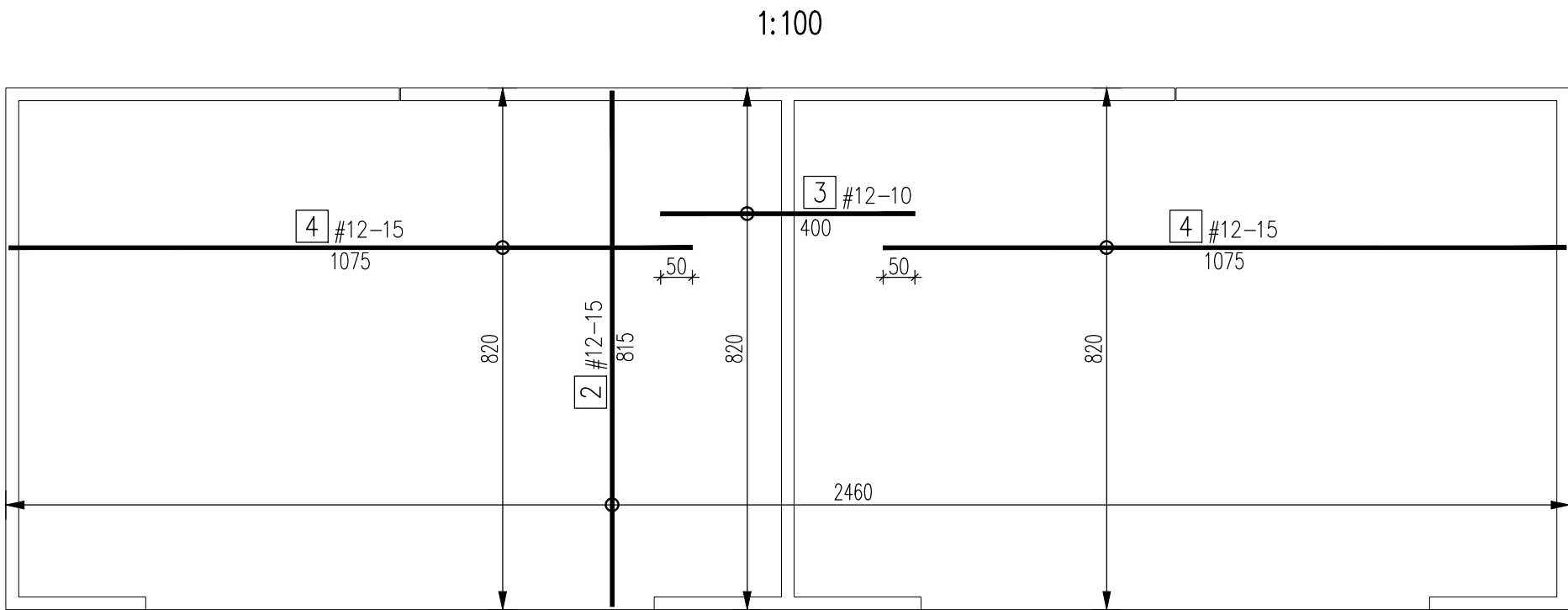
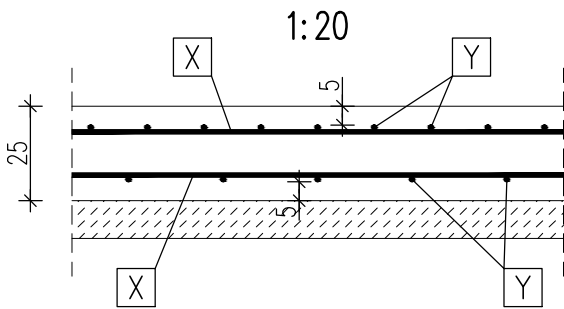


Poz.4.5 Płyta fundamentowa - zbrojenie górne

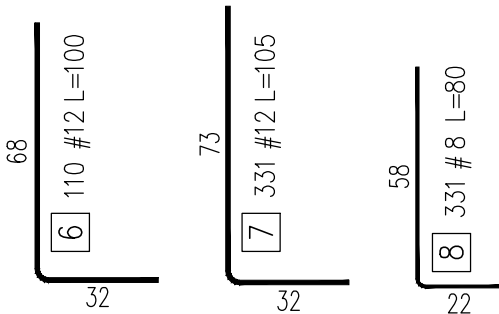
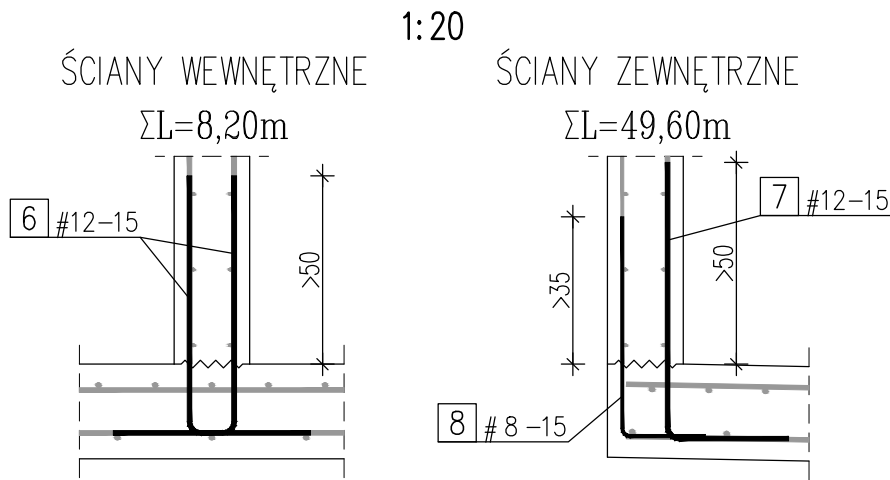


Zbrojenie płyty



8	25	#14-15	L=100	DLUGOŚĆ (cm)
				ROZSTAW (cm)
				ŚREDNICA (mm)
				STAL (#=A-IIIN; Ø=A-I)
				ILOŚĆ
				NUMER PRĘTA

Zbrojenie startowe ścian



ZESTAWIENIE STALI ZBROJENIOWEJ					
Płyta fundamentowa					
Temat: Wiata technologiczna				A-IIIN	A-IIIN
NR	A-IIIN	Długość	Ilość	8	12
	#	m	sztuk		
1	12	890,00	1		890,00
2	12	8,15	262		2135,30
3	12	4,00	83		332,00
4	12	10,75	110		1182,50
5	12	1,15	64		73,60
6	12	1,00	110		110,00
7	12	1,05	331		347,55
8	8	0,80	331	264,80	
Długość [m]				264,80	5070,95
Ciężar wg średnic [kg]				104,60	4503,00
Ciężar razem [kg]				4607,6	


BETON: C30/37,W6,F150
STAL: A-IIIN (RB-500W)
OTULINA: 5,0cm - DOLNA I GÓRNA
3,5cm - BOCZNA

UWAGI:

- Płytę posadowić na podbudowie betonowej z C8/10 (B10) gr. 10cm i podsypce piaskowej zagęszczonej do IS >0,98 o miąższości minimum 30cm.
- Otulinę podano do krawędzi zbrojenia głównego.
- Wymiary prętów podano w osiach.
- Wymiary podano w cm.

PŁYTA FUNDAMENTOWA – ZBROJENIE GÓRNE

1:100

 <div>Przedsiębiorstwo Inżynierii Sanitarnej "MEKOR" 62-200 Gniezno, ul. Chudoby 16</div>			<div>Inwestor:</div> <div>Gmina Osieczna 64-113 Osieczna, ul. Powstańców Wlkp. 6</div>		
Funkcja	Imię i Nazwisko	Nr uprawnień	Data	Podpis	Faza: P.B-W
Projektował	mgr inż. Tomasz Skórcz	KI-II-7342-90/98	01.2016		Branża: Konstrukcja
Kreślił	mgr inż. T. Pawlukiewicz		01.2016		Nr arch.: 153/PR/15
Sprawdził	mgr inż. Damian Wiluś	KUP/0036/PWOK/06	01.2016		Skala: 1:100/1:20
Obiekt:		Nazwa rysunku:			Nr rys.: K-12_05
Przebudowa i rozbudowa i oczyszczalni ścieków w Osiecznej. Działki nr 195/9; 195/10; 195/11; 195/1; 89; obręb Wojnowice		Wiata technologiczna Płyta fundamentowa – zbrojenie górne			Nr str.: 111
PRAWA AUTORSKIE ZASTRZEŻONE - Ustawa z dnia 04.02.1994r. (Dz.U. 1994 Nr 24 poz 83) Powielanie we wszelkiej postaci bez pisemnej zgody Autora zabronione.					